



Christiane Brähler (Hg. u. Fotos)

Christiane Brähler

Architektur

Bauten von Dipl. Ing. Cäcilia Eing

Architektur

Bauten von Dipl. Ing. Cäcilia Eing

Architektur

Bauten von
Dipl. Ing. Cäcilia Eing



Ar chi tek tur

Geboren 1964 in Bocholt

1990 Fachhochschulabschluss
an der FH Bochum,
Abtl. Hagen, Fach-
richtung Architektur

1990-Sept. 1992
Mitarbeit im Architekturbüro
Feddersen, Schleswig-Holstein

seit Oktober 1992
Mitglied der Architek-
tenkammer Münster

Oktober 1992
Gründung des Eing Architekturbüros

Architektin

Gutachterin beim Gutachterausschuss in
der Stadt Bocholt

Sachverständige für Wärme- und
Schallschutz

Meine Stärken liegen im Aufnehmen
von Vorstellungen und deren
Umsetzung in Entwürfe. Dabei
bediene ich mich der neuesten
Techniken der Computeranimation.
Bevor das Gebäude fertiggestellt ist,
besteht die Möglichkeit, das Haus
virtuell von innen und außen zu
betrachten. Ausgesuchte Farb- und
Materialkombinationen können auf
ihr Zusammenwirken hin geprüft und
festgelegt werden.

Das Ideal

Ja, das möchtest:

Eine Villa im Grünen mit großer Terrasse,
vorn die Ostsee, hinten die Friedrichstraße,
mit schöner Aussicht, ländlich-mondän,
vom Badezimmer ist die Zugspitze zu sehn - aber
abends zum Kino hast du`s nicht weit.

Das Ganze schlicht, voller Bescheidenheit:

Neun Zimmer - nein, doch lieber zehn!
Ein Dachgarten, wo die Eichen drauf stehn,
Radio, Zentralheizung, Vakuum,
eine Dienerschaft, gut gezogen und stumm,
eine süße Frau voller Rasse und Verve -
(und eine fürs Wochenende, zur Reserve) -,
eine Bibliothek und drumherum
Einsamkeit und Hummelgesumm.

Kurt Tucholsky (1890-1935)





Meine langjährige Berufserfahrung als Selbständige hat gezeigt, dass eine klare und ausführliche Ausschreibung, eine detaillierte Werkplanung und die Bauüberwachung die qualitätsvolle Ausführung sichern. Je mehr in die präzise Planung investiert wird, desto reibungsloser ist der Baustellenablauf.

Gewerbebauten





Vorherige Doppelseite - **Luftaufnahme -
Industriegebäude Schlavenhorst 39**

Linke und rechte Seite - **Die Fotos zeigen den
Eingangsbereich und den verglasten und
bogenförmigen Bürotrakt des Gebäudes**

Folgende Doppelseite - **Der Frontbereich des
Gebäudes**



Verwaltungs- und Produktionsgebäude

Hübers, Schlavenhorst 39, Bocholt



P Besucher

← Verwaltung

Warenannahme →



linke Seite - **Eingangsbereich**

rechte Seite oben -
großzügiger Empfangsbereich

rechte Seite unten -
**Treppenaufgang im
Eingangsbereich**



Verwaltungs- und Produktionsgebäude

Hübers, Schlavenhorst 39, Bocholt

Linke und rechte Seite - Fenster mit aufstellbarem Element im vorderen - und rückwärtigem Bereich des Gebäudes verschaffen Tageslicht und gewünschte Transparenz





Verwaltungs- und Produktionsgebäude

Hübers, Schlavenhorst 39, Bocholt



Lager- und Produktionsgebäude

Plastic-Partner, Bocholt

Bionikgebäude der
WESTFÄLISCHEN HOCHSCHULE
STANDORT BOCHOLT

Studiengänge

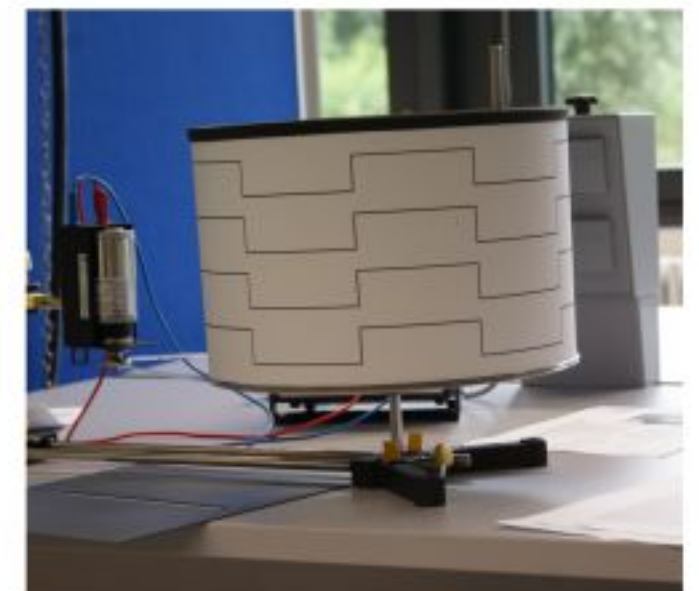
Bachelor

Bionik

Informationstechnik (B.Sc.)
International Management (B.A.)
Mechatronik (B.Eng.)
Wirtschaft (B.A.)
Wirtschaftsinformatik (B.Sc.)
Wirtschaftsingenieurwesen (B.Sc.)

Master

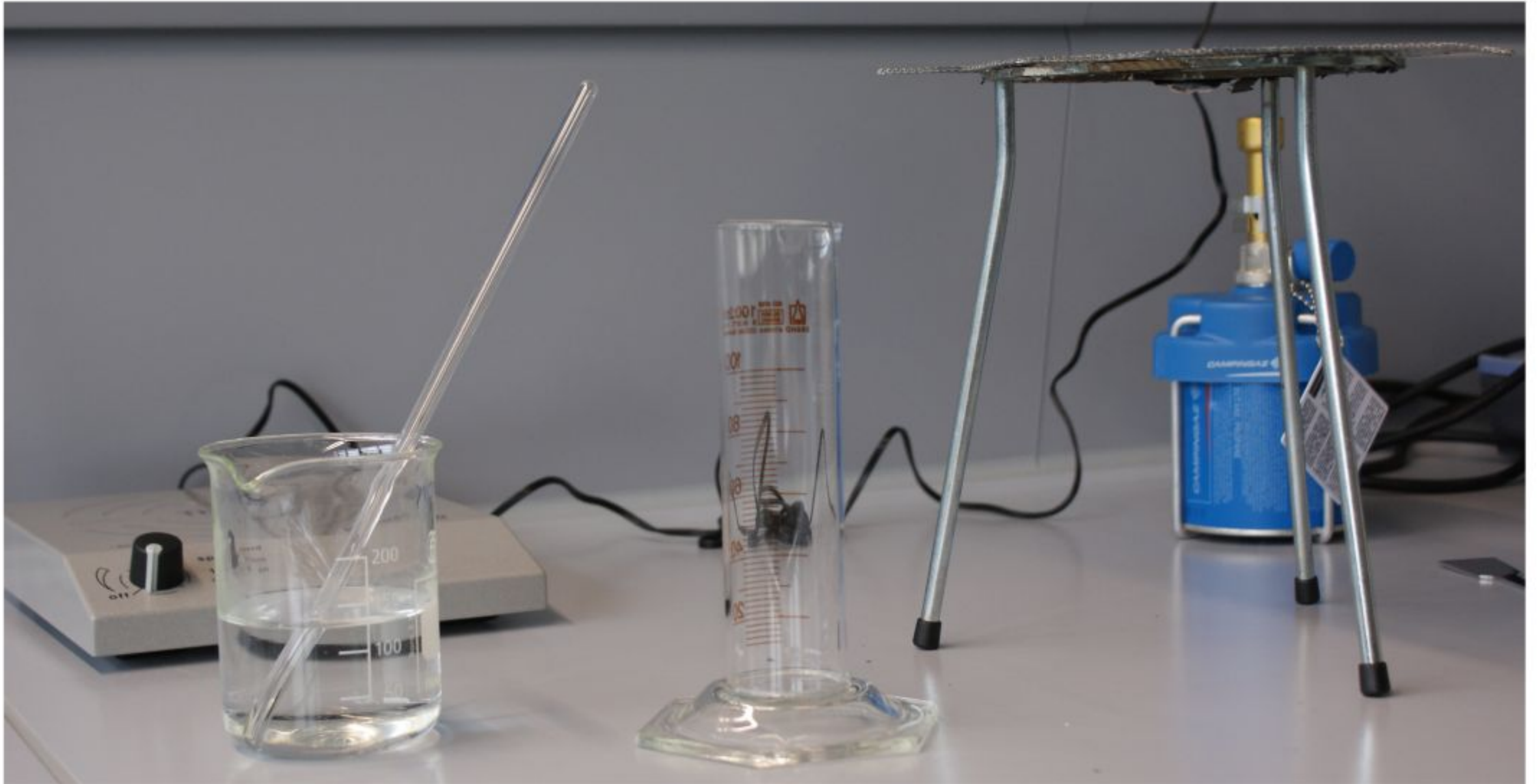
Mechatronik (M. Eng.)
Dienstleistungsmanagement (M.A.)
Verteilte Systeme (M. Sc.)







Bionikgebäude der Westfälischen Hochschule - Standort Bocholt





Es ist Zeit, dass der Stein sich zu blühen bequemt,
es ist Zeit, dass der Unrast ein Herz schlägt.
Es ist Zeit, dass es Zeit wird, es ist Zeit.

Paul Celan (1920-1970)



WELLNESS FÜR
KÖRPER & SEELE

SALZGROTTE
SOLEVERNEBELUNG

WELLNESSANGEBOTE

KOSMETIK
MASSAGEN
FUSSPFLEGE
ANGEBOTE FÜR KINDER

SALZGROTTE BOCHOLT



Jeder ist König
und Kaiser in
seinem Haus





Umbau des Hagebaumarktes Bocholt





FRIELING

Handelshilfen aus karitativer Arbeit

hagebaumarkt
gartencenter







Innocent Technologiepark Bocholt

Ausführungsplanung des Gebäudes (Entwurf durch die Stadt)





Innocent Maschinenlaborhalle Technologiepark Bocholt

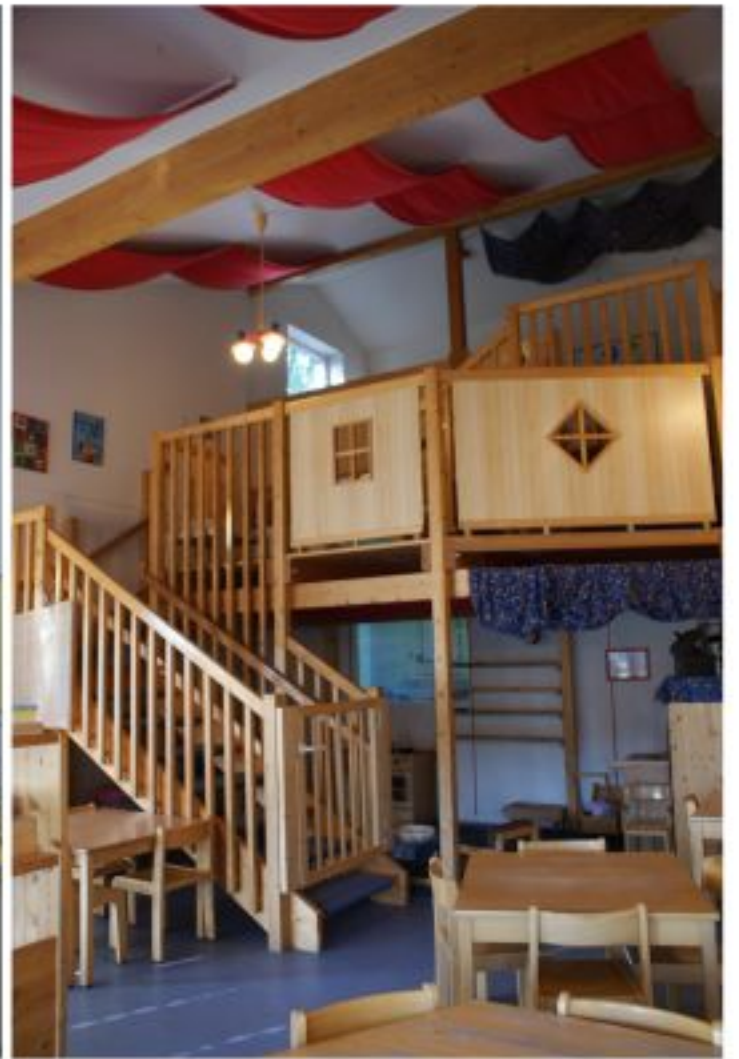
Dieses Gebäude wird zu Forschungszwecken von der Firma Siemens und der Westfälischen Hochschule genutzt.



Betriebsgebäude der Fa. IBB

Gewerbegebiet Rhede-Krechting





Planung und Durchführung der Kindertagesstätten Bekendorfsweide und Akazienweg, Bocholt

Johann Wolfgang Goethe

Gefunden

Ich ging im Walde
So für mich hin,
Und nichts zu suchen,
Das war mein Sinn.

Im Schatten sah ich
ein Blümchen stehn,
Wie Sterne leuchtend,
Wie Äuglein schön.



Ich wollt es brechen,
Da sagt`es fein:
Soll ich zum Welken
Gebrochen sein?

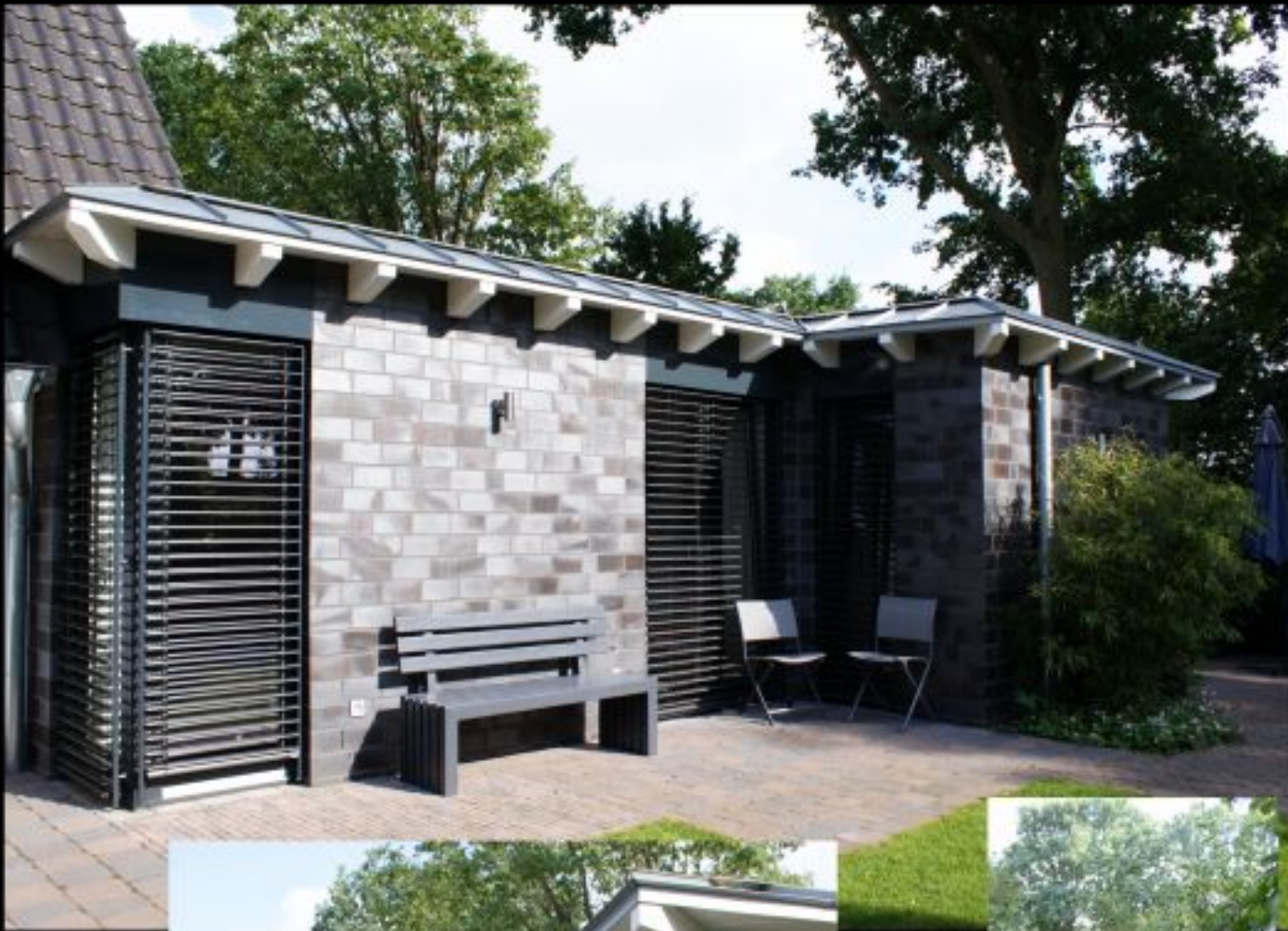
Ich grubs mit allen
den Würzlein aus,
Zum Garten trug ich`s
Am hübschen Haus.

Und pflanzt`es wieder
Am stillen Ort;
Nun zweigt es immer
Und blüht so fort.

Privatbauten

Anbauten

Umbauten



Linke Seite oben - Anbau an einem Wohnhaus

Linke Seite, unten - große Fenster zur Gartenseite



Umbau einer Doppelhaushälfte





Neubau einer Doppelhaushälfte
Bocholt



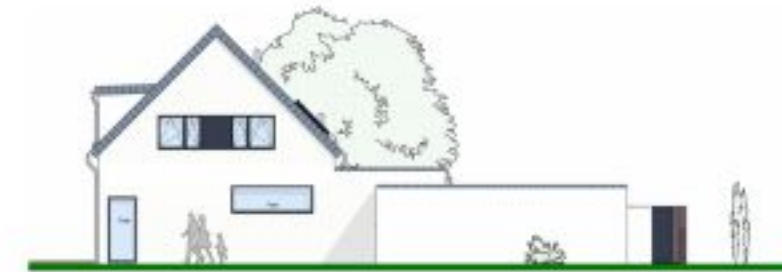


Um- und Ausbau eines Wohn- und Wirtschaftsgebäudes
Bocholt





Ansicht Norden



Ansicht Osten



Ansicht Süden

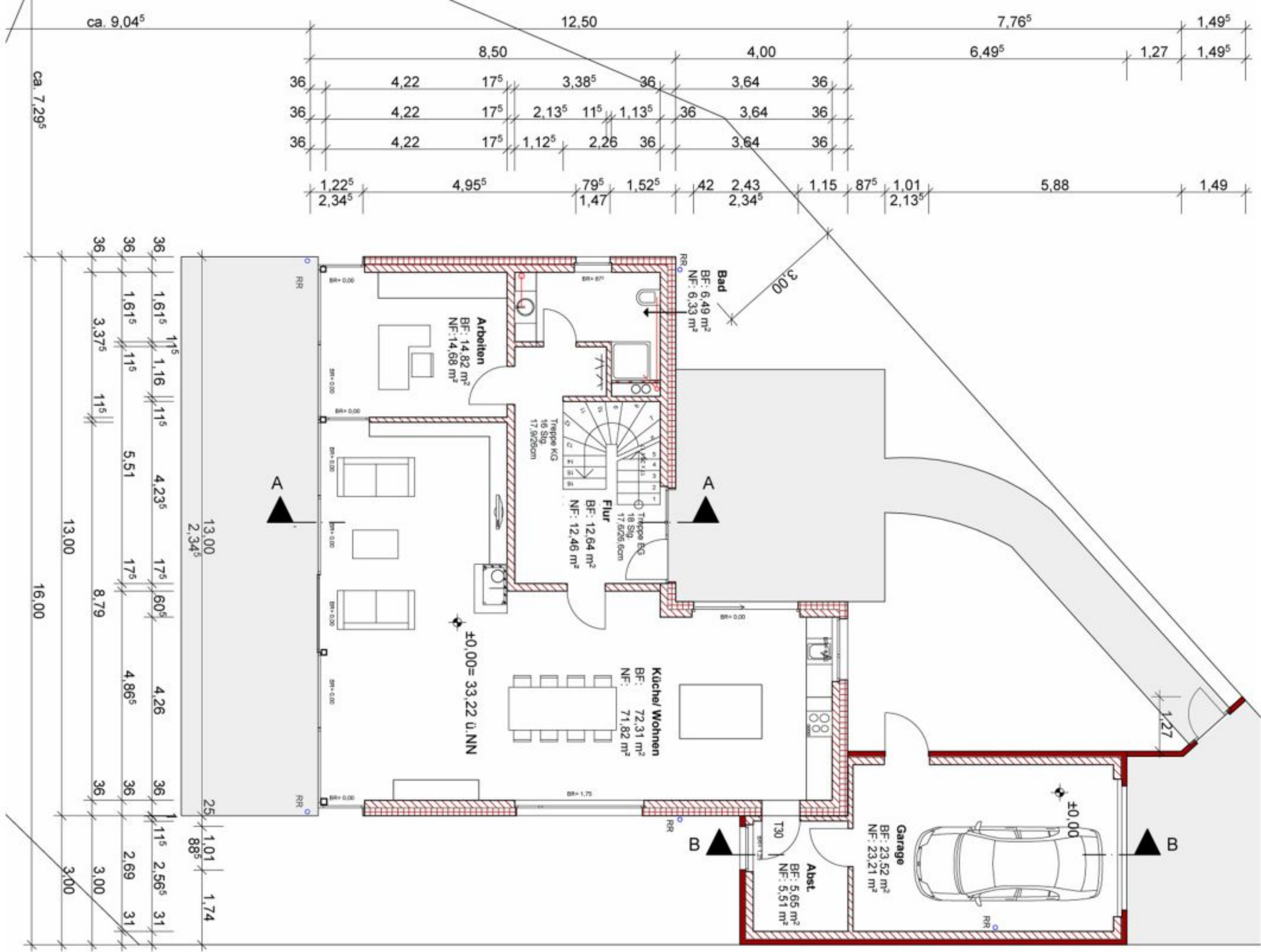


Ansicht Westen



großzügig verglastes Wohnhaus
Bocholt-Stenern







Neubau Wohnhaus, Bocholt-Biemenhorst



Einfamilienwohnhaus mit Wintergarten, Rhede



Neubau eines Wohnhauses in der Gräftenanlage "Haus Efig"
Bocholt



Aufstockung eines Ein- zum Zweifamilienwohnhauses, Bocholt





In ein Haus
in dem Freude wohnt
zieht auch
das Glück gern ein.

Japanisches Sprichwort

